

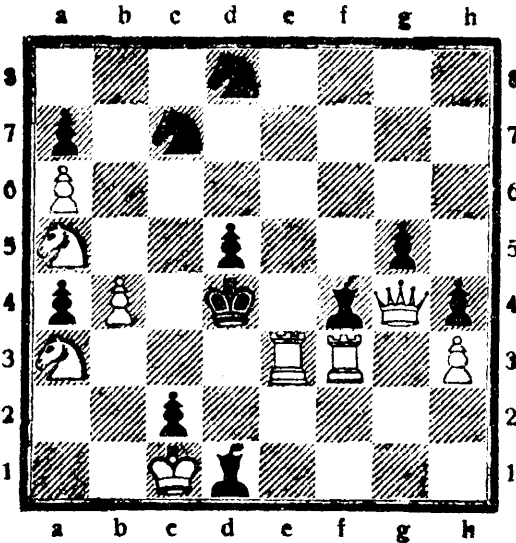
Mate.

(Toimetaja M. Willemson).

Ülesanne nr. 32.

Kokku seadnud J. W. Ranning. (1 auhinna „Oranham Journal“ turniiril 1927 a.)

Mustad: Rd4, Dd1 ja f4, Rc7 ja d8, E:a7, a4, c2, d5, g5 ja h4.



Valged: Rc1, Eg4, We3 ja f3, Ra3 ja a5, E:a6, b4 ja h3.

Valged algavad ja annavad matt kahe käiguga.

H. Kies'i ülesande nr. 28 lahendus:

- 1. Rd4-c6 (ahwardab 2. e3-e4 matt)
- 1. Nb1-c3 2. Dd5-c4 matt.

- 1. Kb3-g5 2. Rc6:e7
- 1. g4-g3 2. Bf5:e5
- 1. Wc1:c6 2. Dd5:c6

Sige lahenduse ülesandele nr. 28 saatsivad Georg Heinrichson ja A. Pugal (6 jalgvägem.) Pärnust.

Ra daamide hulgas leidub juurmaletajaid.

Selle ühenduseks olgu sin järgneva partii, mis mängiti hiljuti lõpnuud 8-da Hastingsi Jõulu kongressi peaturniiril. Esimese ja teise auhinna sellel lõiva koosseisuga turniiril jagasivad Koltanowski, Antwerpenist, ja Barats, Pariisis elav venelane. Osavõtjate hulgas oli ka daam, prl. Mentšhil, rahvuselt venelanna, keda peetakse praegu ilmaesmaletajannaks. Tema on igatähes esimene ja senini ka ainuke maletajanna, kes oma võimistega tagajärjekalt suurmaletajatega võistelda võib. Eelnimetatud turniiril ei õnnestanud prl. Mentšhil küll mitte auhinda saada, kuid esimese nelja koha omaja vastu saatus tema siiski 2 1/2 regulaar punkti, mis väljapaistev saavutus on.

Barats kaalus teda riskantse mängutaktikaga rõõpsti võlja viia, kuid sai selle kergemeelse võitte tagajärgeid väga valusalt tunda!

Partii nr. 9.

Valged: A. Barats. Mustad: Prl. Vera Mentšhil. 1. b2-b3, d7-d5, 2. Dc1-b2, Rg8-f8, 3. e2-e3, g7-g6, 4. Rg1-f3, Df8-g7, 5. h2-h3, D-D, 6. g2-g4. (Loodab vastast segadusesse viia; see aga arendab oma mängu loogiliselt ja efektiivselt.) c7-c5, 7. Df1-g2, Rb8-c6, 8. d2-d3, Dc8-d6, 9. Rb1-d2, Dd8-c7, 10. Rd2-f1, Wf8-d8, 11. Rf1-g3, Rf6:g4!!

12. b3:g4. (Kui 12. D:g7, siis järgneb nimelt Rg4:e3! jne.) Dg7:b2, 13. Wa1-b1, Dd2-c3+, 14. Rf3-d2, (muidu järgneb lihtsalt D:g4) Rc6-e5! 15. Dg2-f3, (f2-f3 saab R:d3+ ja E:g3+ jne. vastatud.) Ec7-a5 (Ahwardab D:d2+, 16. E:d2, R:f3+ jne.) 16. Rg3-f1, La5-a2. (Jälle ahwardab R:f3 järgneva E:b1+ jne.) 17. Df3-e2, La2-a5. (Siin tuli ka Dg4 kaalumisele. Valge on igal juhul kadunud.) 18. f2-f4, Re5-c6, 19. Re1-f2, La5-c7! 20. De2-f3, d5-d4! 21. Rd2-e4, d4:e3+ 22. Rf2-g3. (Peale R eht R:e3 järgneb ilka Dd4!) Dc3-g7, 23. Rf1:e3, Dd7-e8, 24. Ed1-f1, h7-h6! 25. c2-c3. (Valge peab h6 kaitseammuks ja arvab wabepeal d4 wälja kindlustada võitvat. Nagu aga hõbe selgub, on käif h6 salapärase ja wägew ahwardus) Ec7:f4!! (Müüd on ta käes! K ei tohi lihtu võtta, järgneb De5 matt, sest h6 käif võitlis kuningal põgenemise wälja g5 ära) 26. Rg3-f2, Rc6-e5!

Valge annab alla.

Paljude ahwarduste vastu ei ole enam kaitset. Prl. Mentšhil on seda partiid wäga suurepäraselt mänginud. Teatawasti omas prl. M. mõõdunud suwel Londonis peetud suurel daamide turniiril esimese auhinna ja nimetati üleilmise maleliidu poolt maleilmameistrinnaks.

Wajatakse 2-3 toalist

korterit

wõimalikult keslinna lähedale. Ülesanda Janseni trükitotta.

Wastutaw toimetaja Ed. Kull.

Wäljaandja Tallinna Eesti Kirjastus-Üh.

„Endla“ teater.

Laupäew., 17. märtsil f. a.

Unistuste saar

3. Tralotri näidend 4 waatuses.

Algus kell 1/2 9 õhtul.

Pühapä., 18. märtsil f. a.

Frieda Hilden'i

tuluõhtuks

„Meedi“

A. Stolzi operett 3 waat
Kõlalistena laastegewad:
Krahw Anatoli osas W.
Kruul. J. Istomina
(salong tantsum).

Algus kell 1/2 9 õht.

Olen üle kollunud

Wingi tän. 17, Wana-Pargi juures.

Dr. Paula Wrelnthal

Naiste- ja lastehaigused.

Kõnetunnid 3-5.

Dr. J. Schanin

Telefon 4-32.

Naiste- ja hsehaigused.

Wingi tän. nr. 17, Wana-pargi juures.

Kõnetunnid: kella 10-12 ja 3-5.

Suurem ja täielikum

linatöööstus,

riidewärwimise, willakraasimise ja ketramise wabrik.

Soowijatele wahetatatakse linade wastu kohe lõnga ja riidet

Pärnu Linatöööstuse A.-S.

Pärnus, Rääma tän. 38.

Raadio aparaadid

Akkumulaatorid, Hellesensi anoodi patareid ja kõiksugused raadio osad inglise wabrikulst ostate odawalt

O-Ü. „Liit“ Rüütli tän. 40

Kõnetraat nr. 173.

Dr. S. Belostotsky

Eriala: Naha-, sugupõie- ja neeruhaigused.

Kuninga tän. nr. 11.

Kõnei.: 10-1 ja 4-7

Pühapäewal 10-1.

Advokaat R. Mathiesen

Rüütli tän. nr. 51.

Endla wasta) Tel. 408 ja 409.

Wastuwõtmine 9-11 e. l. ja 3-5 p. l.

Tähelpanu daamidele.

Müün oma tööstusest wärwirikkas wäljawalikus, kõige uuema moe järele

wilt kübaraid

hinnaga **Kr. 4.50** alates.

Kauba headuse eest täielik wastutus.

Aust. **M. Brenner.**

Hospidali tän. nr. 14.

Kasutage juhust!

Äri lõpetamise tõttu müün kõik kaubad ja majapidamise tarbed, nagu: portselaan-, kiwi-, nikkel-, klaas-, emaileritud ja alumiinium nõud wäga

odawate hindadega.

Soodsam ostukoht linna ja maa kaupmeestele. — Tutwunege hindadega enne, kui mujalt ostma lähete. Müük kestab, kui kaup jätkub, 25. märtsini.

Austusega **Joh. Schmidt,**
Riia tän. 26.

M. Lõpp (enne Böhm)

Kullasepa töööstus ja kauplus

Nikolai tän. 10.

Kuld-, hõbe-, ilu- ja tarbe asjad, kuldamine, hõbetamine, parandus ja tellitud töö tehakse kõik oma töökojas, sellepärast hinnad odavamad kui mujal.

Austusega **M. Lõpp.**