

Pealinna Teataja

Ilmub iga kolmapäeva ja laupäeva hommikul

TOimetuse JA Talitus: Tallinnas, Harju tän. nr. 45.
Ayatud kella 9-st kuni kella 2-ni p. l. Telefon 427-50.
Väljaandja: Tallinna Majaomanikkude Selts. Trükikoja
telefon 434-33.

TELLIMISE HIND:

Tallinna Majaomanikkude Seltsi liikmeile:
1 aastaks 3 kr., ½ aastaks 1.60 kr., 3 kuuks 0.90 kr.,
1 kuuks 0.35 krooni koos postikuludega.

Teistele tellijale:

1 aastaks 4.50 kr., ½ aastaks 2.50 kr., 3 kuuks 1.35 kr.,
1 kuuks 0.50 kr. koos postikuludega.
Kuulutused: kuulutusküljel 5 s., teksti ees 8 s., tekstis
10 senti mm veeru laiuses.

Nr. 87 (554)

Kolmapäeval, 9. novembril 1938.

6. aastakäik

ERVIN SAKSEN

Pärnu maantee 35.

Telefon 457-88

Kodune telefon: 411-22

Vesivarustuse-, keskkütte-, ka-
nalisatsiooni- ja lukusepatööd.

Töö korralik ja täieliku vastutusega.

Celotex

isoleer- ja ehi-
tusplaate
kõigis mõõtudes

Betoon-armatuur
Terasmatid
B. St. G.

A. & P. Mielens

Tallinn,
Merepuiestee 15
Telefonid:
306-46 ja 305-00

Patenteeritud automaat-katkestaja

„VACUM“

„Vacum“ katkestaja asendab täielikult senituntud trepikoja- ja teised automaadid.
„Vacum“ katkestaja on kasutamiseks trepikodades, keldrites, põõningul, kloset-
tides jne. Tarvitamises on see palju kindlam ja annab paremaid reguleerimisvõimalusi
kui teised automaadid. „Vacum“ katkestaja on reguleeritav kruvipingutusega 1 sekun-
dist – 20 minutini. Automaat-katk. „Vacum“ tööstus:

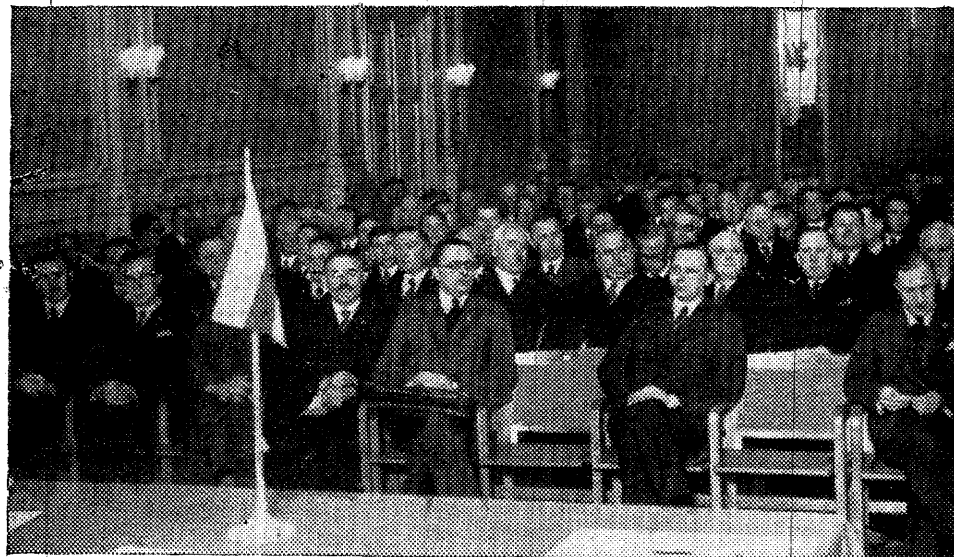
O. MERIKULD (End. Mauer) Nõmme, Janseni 37. Tel. 517-21.

EHITUSE A.-S.

BETON

TALLINN, PÄRNU MNT. 6-40
KÕNETRAAT 412-83

Teostab igasuguseid betoon-, raudbetoon- ja
hoonete ehitusi
Valmistab projekte ja eelarveid



Ehitusbüroo avamiselt Raubandus-tööstuskoja jaalis.

Maja- omanikud!

VABA KORTERI või üksiku
toa annate kõige kiiremini ära
„Pealinna Teataja“ korterikas-
tide kaudu, mis välja pandud
südalinnas kolmes kohas.

Kuulutaamine korterikastis
maksab AINULT 50 SENTI.

Korterikuulutuste vastuvõt-
mine on Seltsi büroos HARJU
TN. 45, II korral kella 9–3-ni
päeval.

Majaomanikud!

Sügishooajal igasugu sise-
ja välismaalritööd eriti
soodsate hindadega ja mak-
sustingimustega.

A. JÄDAL

Valgevase 8-a-1, tel. 412-93

Uusi ehitusi

Linnavalitsus kinnitas järgmised ehi-
tusprojektid:

J. Linnamäe projekt kahetõrde puu-
maja ehitamiseks Magdaleena tn. 14.

L. Jaaska projekt ühetõrde puumaja
ehitamiseks Särjapea tn. 48.

D. Hermann ja H. Koosaare projekt
ühetõrde elumaja ehitamiseks Särjapea
tn. 42.

A. Saluse projekt ühetõrde elumaja
ehitamiseks Värga tn. 11.

M. Niiti projekt ühetõrde katusefõrraga
elumaja ehitamiseks Värga tn. 9.

T. ja L. Liimide projekt ühetõrde elu-
maja ehitamiseks Särjapea tn. 50.

M. Plotnikovi projekt ühetõrde elu-
maja ehitamiseks Särjapea tn. 46.

E. Sverdlowi projekt autokuuri ehi-
tamiseks Raua tn. 38.

M. ja M. Brandmanni projekt kiviist ka-
hetõrde laoruumi ehitamiseks Wilmsi
tn. 56.

Majaomanikud!

Värvige oma majad, aiad, plangud jne.
„KARU“ „Proteliin“-maalivärviga.

Käsitamine on lihtne ja värvimine
odav. Värv on valmis pulbris, millele
pole tarvis mingisuguseid lisaaineid ega
ka keeta. Ainult vett juure lisades üks
kord värvida. Katab ühe korra värvi-
misega. Nõudke seletusi. Opetus vär-
videl juures.

„KARU“ VÄRVITÖÖSTUS

TALLINN, TARTU MNT. 6.
TELEF. 310-99.

Seltsi liikmeile tasuta

on kasutada

juridiline nõuanne igap.
kella 1–2-ni;

ehitustehniline nõuanne

igapäev kella 12–1 (välja
arvatud laupäev).

Seltsi büroo avatud kl. 9-3

Uute liikmete ja lehe telli-
miste vastuvõtmine. Müü-
gil üürikiitangiraamatud,
majakodukorrad jne.

ALFRED PORKI

masspõrandate
valamise tööstus

Kõie tän. 11–5, telefon 413-69

Asbest-calciit-massiga

põrandate katmine, eriti sobiv
vestibülidele, äri- ja pangaruu-
midele, koolidele jne.

Duromiit-betoon-põrandad,

eriti vastupidavad tehastele, töös-
tusruumidele, garaazidele jne.

Asbest-puukivi-põrandad

vannitubadele, köökidele, pesu- ja
tualettruumidele.

Tööde täitmine kogu Eestis.

Majaomanikud!

Tellige ja levitage

„Pealinna Teatajat“

Majaomanikud,

katke katuseid ainult parima ja tuntuima
Inglise tsingitud plekiga

BINGLEY SWASTIKA SWALLOW



Nõudke ainult seda marki ja tõrjuge tagasi iga teine



Ligi kaks aastakümnet va-
jab ta hoolitsevat ja toetavat
kätt. See on pikk aeg. Mis-
suguseks kujuneb lapse tu-
levik, kui isa elutee peaks
varem lõppema? . . .

Parim, mida isa oma lapse
kasuks võib teha on võtta
küllaldane elukindlustus

»EKS-MAJAS«

Katusetõrvavabrik

„Eestitõrv“

müüb lakk-okaspuu katusetõrva, mis näitustel hinna-
tud kuldaurahaga. Meie tõrv ei jookse maha katu-
selt kuuma ilmaga ega pleegi päikese käes, ka talvel
külmaga ei pragune ega kisu lõhki pappi oma sit-
kuse tõttu. Kauba eest vastutus.
Asjatundjate juhatusel teeme uusi katuseid, tõrvame
ja parandame. Maksutingimused s o o d s a d.
Müüriwahe 29, telef. 464-62.

Plekisepatöökoda

SILLASOO (Simulson)

Katuste katmine, parandus,
torud, rennid ja igasugu
plekitööd.

Liiva tän. 3. Tel. 458-83

Elukoht: Uus 9-3, tel. 456-49

LAUDU

hõõveldatud ja hõõ-
veldamata, prusse,
seinapalke, liiste,
mitmesuguseid lat-
te, trepikäsipuid jne.

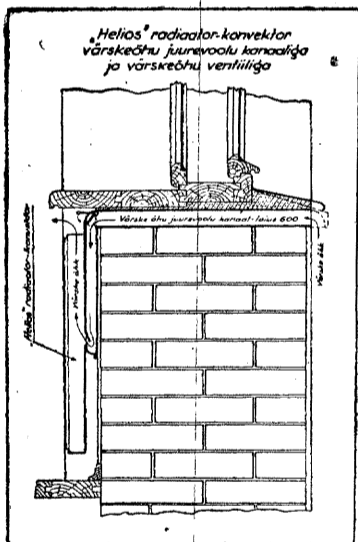
soovitab

Karl Simon'i Kopli 9,

saeveski ja ehitusmaterjalide ladu tel. 441-53.

M. KLEMMER

ELEKTRO-MEHAANIKA TÖÖSTUS „HELIOS“
Hollandi 26. Tallinn — Telef. 316-90.



MOODSAID KESKKÜTTESEADMEID

„Helios“ radiاتور-konvektorid, värskõhu ven-
tiilidega või ilma. Lihtsaim ja praktilisim
tuuletõmbeta ettesoojendatud värskõhuga
ventilatsioon keskküttega majadele.

Rauast keskküttekatalad

- Kolme suitsukäiguga, harilikud, shoti
laevatuüpi.
- Suurendatud põlemisruumiga, turba ja
puuküttega jaoks.
- Magasiniga katalad.

Keskkütte kombinatsioon-ventiilid

radiatorite ja soojavee-boilerite tempera-
tuuri reguleerimiseks.

Ölikütteseadmed

liht ja automaatsed; keskküttega maja-
dele, pagariahjudetele, tööstustele jne.

Veemootjad

külmale ja soojale veele.

Mitmesugused kontroll- ja reguleerimisaparaadid.



Parimad kiiresti kuivavad
Põranda lakkvärvid „Garantii“
Emalivärvid, piirituslakid,
põlitturid
Saada värvi- ja majandus-
kauplustes
uü „RUBOL“ Tallinn, Narva 12
Tel. 314-79

Ehituspaasi, soklikive jne.

soovitab soodsa hinnaga

K. MUST,

Oskari 56, tel. 470-91.

Paekive

tealuseid, põranda- ja par-
lastkive, trepiastmeid jne.
müüb

M. Solvak'i

PAETÖÖSTUS,

Kadakaal, telefon 522-63.

Kivimurd M. KALBUS

Kontor: Tallinn, Raua-
tn. 1-7, telefon 307-45.
Tööstus: Lasnamäel.

Hea ehituspaas ühes koha-
leveoga. Trepiaastmed iga-
sugustes mõõtudes. Igasu-
gused kiviraieidööd.

Kuulutage
„Pealinna
Teatajas“

TALLINNA MAJAOMANIKKUDE PANK ü/p

Harju 45 (Vabadusväljaku nurgal)

Välisraha, seifid, laenud, hoisummad

AKTIVA.	Arvete seis 31. oktoobril 1938. a.	PASSIVA.	
Sularaha ja kassatagavarad	Kr. 3.341.172.08	Osakapitalid	Kr. 694.785.01
Väärtpaberid	2.040.785.07	Hoiused	14.372.881.68
(nendest Kr. 1.870.000.— riigi poolt garanteeritud)		Võlad teistes asutustes	—
Laenud	9.456.989.13	Sisemaa korrespondendid	47.128.75
Sisemaa korrespondendid	340.397.17	Garantiid	298.038.39
Garantii deebitorid	298.038.39	Muud passivad	119.118.32
Kinnis- ja vallasvara	432.819.31	Tulud	603.117.50
Muud aktivad	45.538.22		
Kulud	179.330.28		
	Kr. 16.135.069.65		Kr. 16.135.069.65
Laenude lisakindlustuseks panditud obligatsioonid ja muud väärt- tused	Kr. 11.371.000.—		
Inkasso dokumendid	530.344.73		

TALLINNA KIVITÖÖSTUS

insener

J. K. BREDAHL

Eriala: hõõveldatud trepiastmed
ja paekivi müük.

Ladu: Lasnamäe tn. 18, telef. 300-65.

MAJAOMANIKUD!

Lugege ja tellige oma
HÄÄLEKANDJAT

TRAATVÕRKE

kana- ja karuslooma kasvatajatele aedade
piiramiseks, krohvimiseks ja
mitmesuguseid sõela- ja
kaitsevõrke
valmistab

A. PALVAR

IMANTA 25. TELEF. 438-07